

**UNITÉ 106**

5 1/2

**SUPERFICIE BRUTE**

**1223 pi<sup>2</sup>**

SUPERFICIE TERRASSE/BALCON

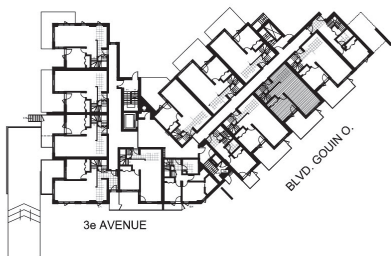
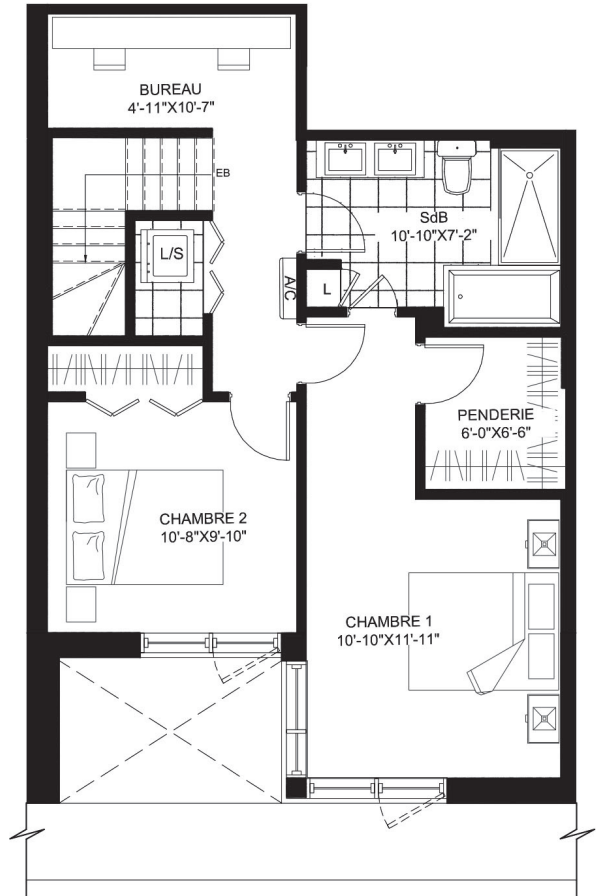
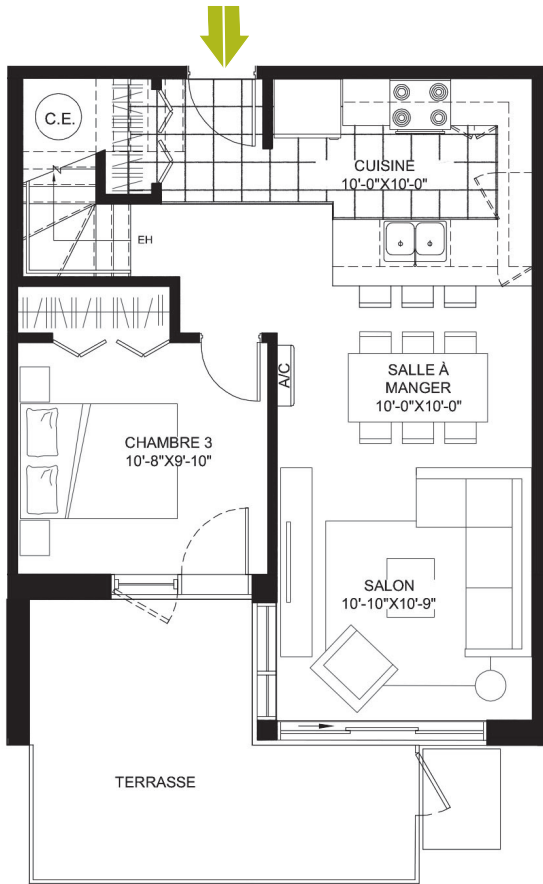
156 pi<sup>2</sup>

SUPERFICIE TOTALE

1379 pi<sup>2</sup>

REZ-DE CHAUSSÉE

2<sup>E</sup> ÉTAGE



**LÉGENDE**

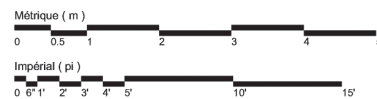
A/C : unité de climatisation  
 C.E : Chauffe-eau  
 SdB : Salle de bain  
 L/S : Laveuse / sècheuse  
 L : Lingerie  
 EH : En haut  
 EB : En bas

Prix de l'unité* :	Frais de condos** :
Crédit d'achat* :	Taxe municipale** :
Prix après crédit d'achat* :	Taxe scolaire** :

\* Taxes incluses

\*\* Estimé

**ÉCHELLE**



**NOTES :**

- La superficie brute et les dimensions de pièces indiquées sur les plans sont approximatives et peuvent varier. La superficie de chaque partie privative y est calculée à la face extérieure des murs extérieurs, au centre des cloisons mitoyennes et au centre des murs de corridors. Cette méthode de calcul diffère de celle résultant de l'arpentage et du plan de cadastre qui est établie en fonction de mesures effectuées à partir des divisions intérieures des parties privatives. Les deux méthodes de calcul présentent par conséquent des écarts de superficie; les dimensions nettes indiquées au plan de cadastre étant toujours moindres que celles indiquées aux plans d'architecture.
- L'aménagement intérieur du logement ne figure qu'à titre d'exemple, certaines modifications mineures peuvent survenir à cause des conditions du chantier.
- Les superficies des terrasses et balcons sont approximatives et peuvent varier.