

BORO

CONDOS • MAISONNETTES SUPERPOSÉES

UNITÉ 314

3 1/2

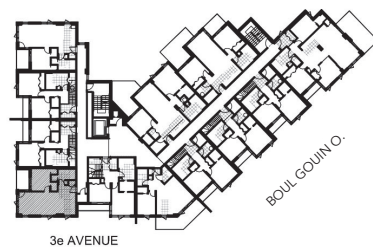
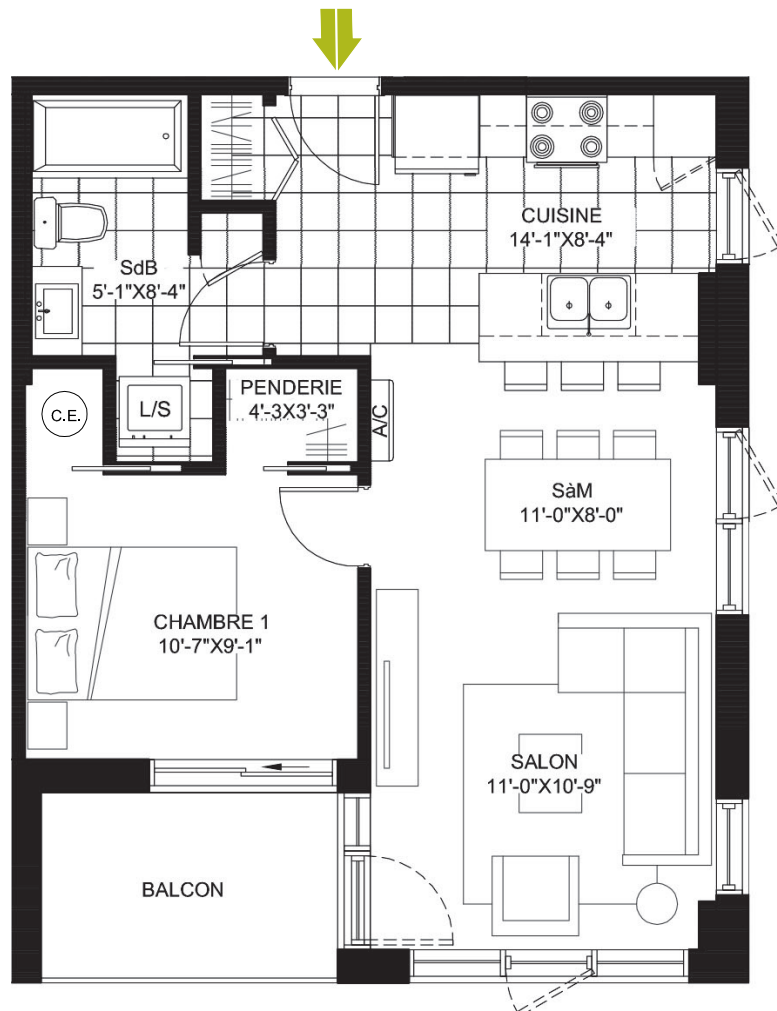
SUPERFICIE BRUTE

SUPERFICIE TERRASSE/BALCON
SUPERFICIE TOTALE

616 pi²

57 pi²
673 pi²

3^E ÉTAGE



LÉGENDE

A/C : unité de climatisation
C.E : Chauffe-eau
SdB : Salle de bain
L/S : Laveuse / sècheuse

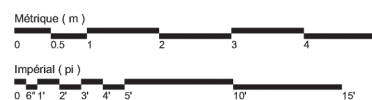
L : Lingerie
EH : En haut
EB : En bas

Prix de l'unité* :	Frais de condos** :
Crédit d'achat* :	Taxe municipale** :
Prix après crédit d'achat* :	Taxe scolaire** :

* Taxes incluses

** Estimé

ÉCHELLE



NOTES :

- La superficie brute et les dimensions de pièces indiquées sur les plans sont approximatives et peuvent varier. La superficie de chaque partie privative y est calculée à la face extérieure des murs extérieurs, au centre des cloisons mitoyennes et au centre des murs de corridors. Cette méthode de calcul diffère de celle résultant de l'arpentage et du plan de cadastre qui est établie en fonction de mesures effectuées à partir des divisions intérieures des parties privatives. Les deux méthodes de calcul présentent par conséquent des écarts de superficie; les dimensions nettes indiquées au plan de cadastre étant toujours moindres que celles indiquées aux plans d'architecture.
- L'aménagement intérieur du logement ne figure qu'à titre d'exemple, certaines modifications mineures peuvent survenir à cause des conditions du chantier.
- Les superficies des terrasses et balcons sont approximatives et peuvent varier.

BUREAU DES VENTES 10438, boulevard Gouin Ouest | 514 421-BORO (2676) | boro@acescondos.org

acescondos.org/boro