

2^e étage



Numéro de l'unité : _____

Prix de l'unité* : _____

Crédit d'achat* : _____

Prix après crédit d'achat* : _____

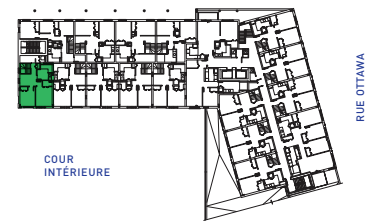
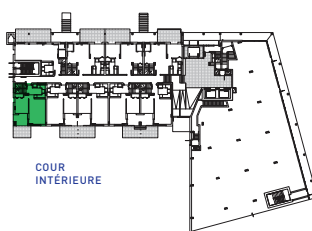
Frais de condo** : _____

Taxes municipales** : _____

Taxe scolaire** : _____

Droits de mutation** : _____

*Taxes incluses ** Estimé



NOTES :

- La superficie brute et les dimensions des pièces indiquées sur les plans sont approximatives et peuvent varier. La superficie de chaque partie privative y est calculée à la face extérieure des murs extérieurs, au centre des cloisons mitoyennes et au centre des murs de corridors. Cette méthode de calcul diffère de celle résultant de l'arpentage et du plan de cadastre qui est établie en fonction de mesures effectuées à partir des divisions intérieures des parties privatives. Les deux méthodes de calcul présentent par conséquent des écarts de superficie; les dimensions nettes indiquées au plan de cadastre étant toujours moindres que celles indiquées aux plans d'architecture.
- Les dimensions indiquées pour les chambres excluent les garde-robes lorsque ceux-ci sont fixes, tandis qu'elles sont prises jusqu'au mur lorsqu'il s'agit d'armoires.
- L'aménagement intérieur des pièces ne figure qu'à titre d'exemple à l'exception des armoires de rangement qui sont incluses. Certaines modifications mineures peuvent survenir à cause des conditions du chantier.
- Les superficies de la terrasse, du balcon ou de la loggia sont approximatives et peuvent varier.

LÉGENDE : G.M. : Garde-manger L.V. : Lave-vaisselle L. : Lingerie SDB : Salle de bain
M.O. : Micro-onde R. : Réfrigérateur L/S : Laveuse-sécheuse superposées