

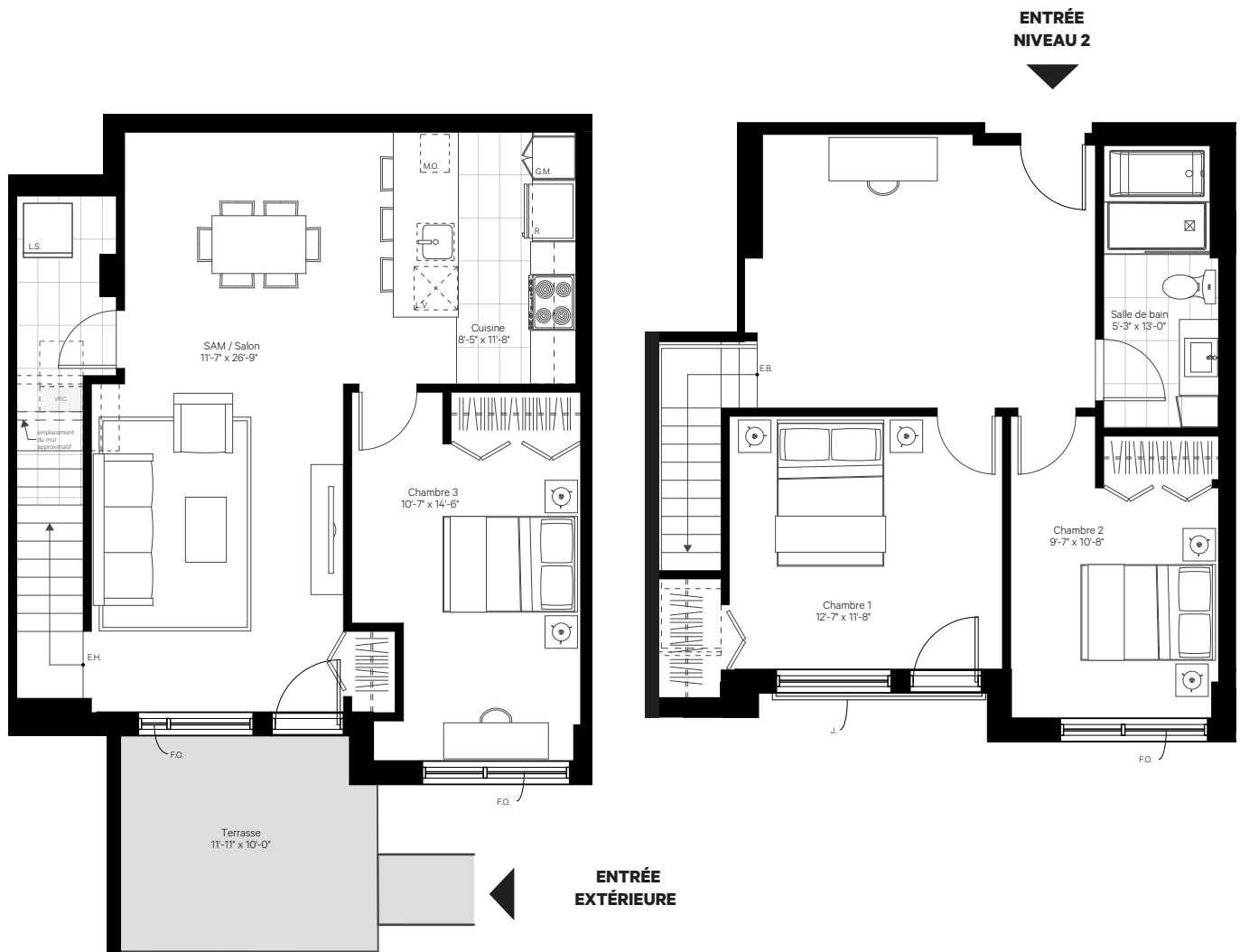
FAUBOURG CONTRE COEUR

PHASE 6

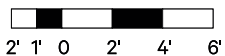
PLAN 3.5

UNITÉ #106

1426 pi² / 3 cc



ÉCHELLE



Numéro de l'unité :

Prix de l'unité* :

Crédit d'achat* :

Prix après crédit d'achat* :

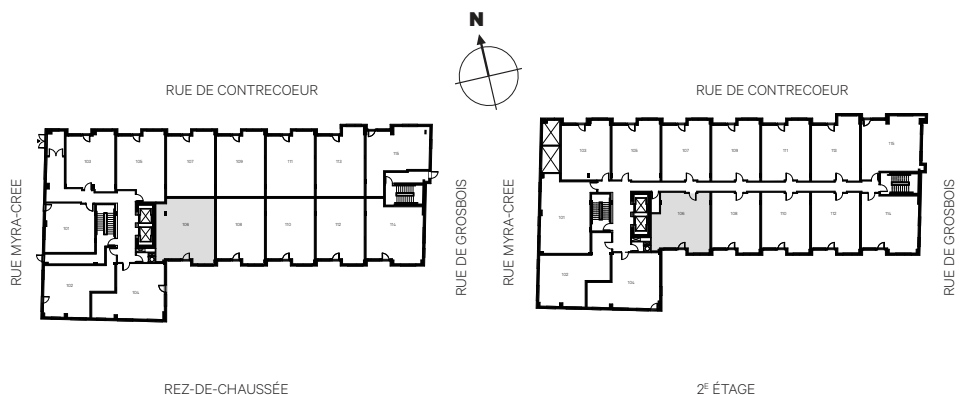
Frais de condos** :

Taxes municipales** :

Taxe scolaire** :

Droits de mutation** :

*Taxes incluses **Estimé



NOTES :

- La superficie brute et les dimensions de pièces indiquées sur les plans sont approximatives et peuvent varier. La superficie de chaque partie privative y est calculée à la face extérieure des murs extérieurs, au centre des cloisons mitoyennes et au centre des murs de corridors. Cette méthode de calcul diffère de celle résultant de l'arpentage et du plan de cadastre qui est établie en fonction de mesures effectuées à partir des divisions intérieures des parties privatives. Les deux méthodes de calcul présentent par conséquent des écarts de superficie; les dimensions nettes indiquées au plan de cadastre étant toujours moindres que celles indiquées aux plans d'architecture.
- L'aménagement intérieur des pièces ne figure qu'à titre d'exemple. Certaines modifications mineures peuvent survenir à cause des conditions du chantier.
- Les superficies des terrasses et balcons sont approximatives et peuvent varier.

LÉGENDE :

G.M. : Garde-manger
M.O. : Micro-onde

L.V. : Lave-vaisselle
R. : Réfrigérateur

VRC : Ventilateur récupérateur de chaleur
L.S. : Laveuse-sécheuse superposées

C/E : Chauffe-eau
SAM : Salle à manger

F.O. : Fenêtre ouvrante
J. : Juliette

E.H. : En haut
E.B. : En bas